



北京大学

# 英特尔®求知计划

## 07年项目评估工作开展情况介绍

评估组 邢磊

2007年11月22日

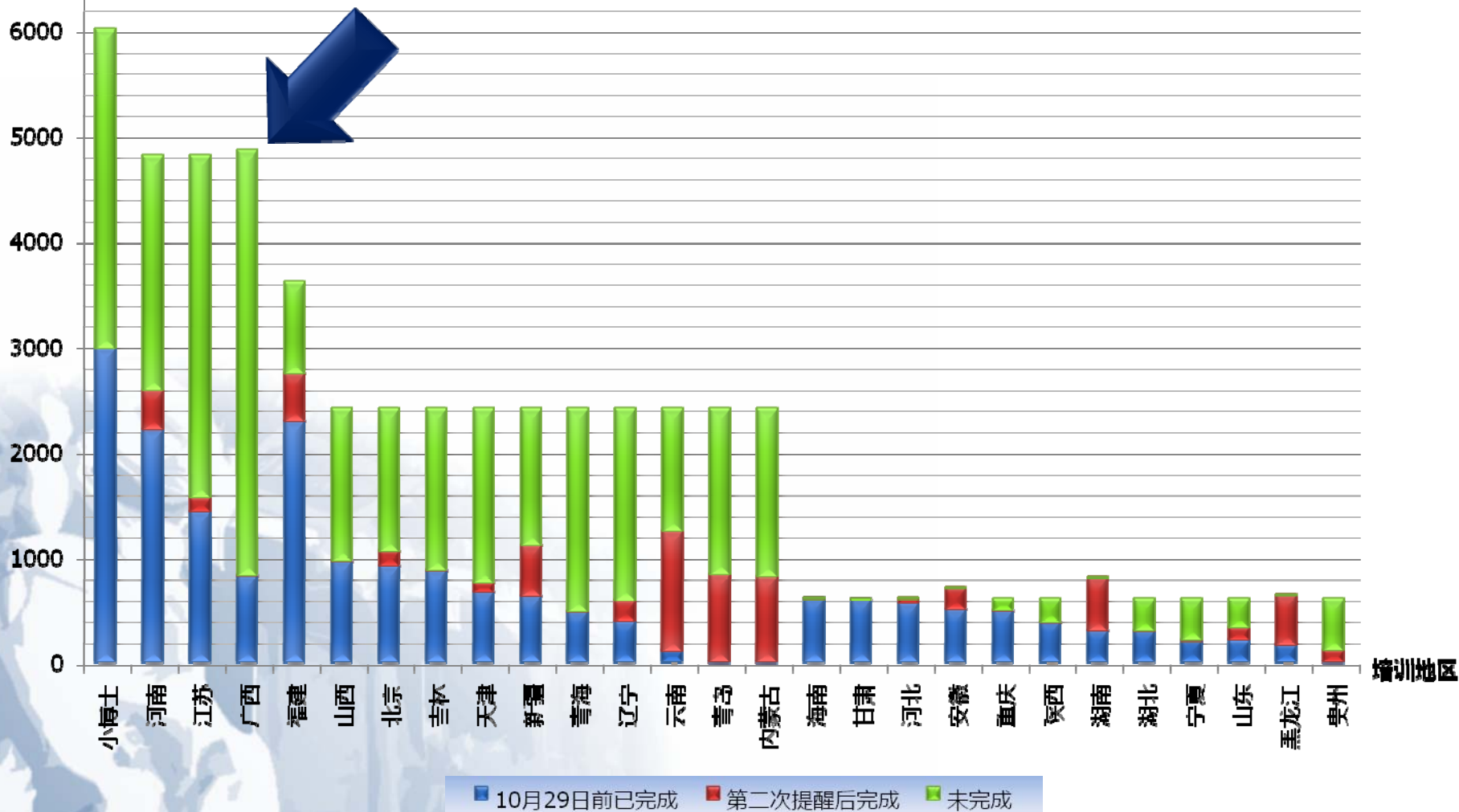
# 07求知计划评估过程



时间	事项	方法
2007-3-20	厦门骨干教师研修培训评估	现场
2007-5-15	尚未开通项目教师帐号省份第1次提醒	邮件
2007-5-25	尚未开通项目教师帐号省份第2次提醒	邮件
2007-5-31	尚未开通项目教师帐号省份第3次提醒	邮件
2007-6-15	07年评估数据第1次汇总	评估系统
2007-6-16	培训点现场评估（湖南×1）	现场
2007-7-16	培训点现场评估（广西×2）	现场
2007-7-19	培训点现场评估（河北×1）	现场
2007-7-21	培训点现场评估（新疆×1）	现场
2007-8-27	培训点现场评估（山西×1）	现场
2007-10-11	评估数据第2次汇总第1次提醒	邮件
2007-11-16	培训点现场评估（云南×2）	现场
2007-10-23	评估数据第2次汇总第2次提醒	邮件
2007-10-29	评估数据第2次汇总第3次提醒	邮件
2007-10-30	07年评估数据第2次汇总	评估系统

# 各地培训人数汇总

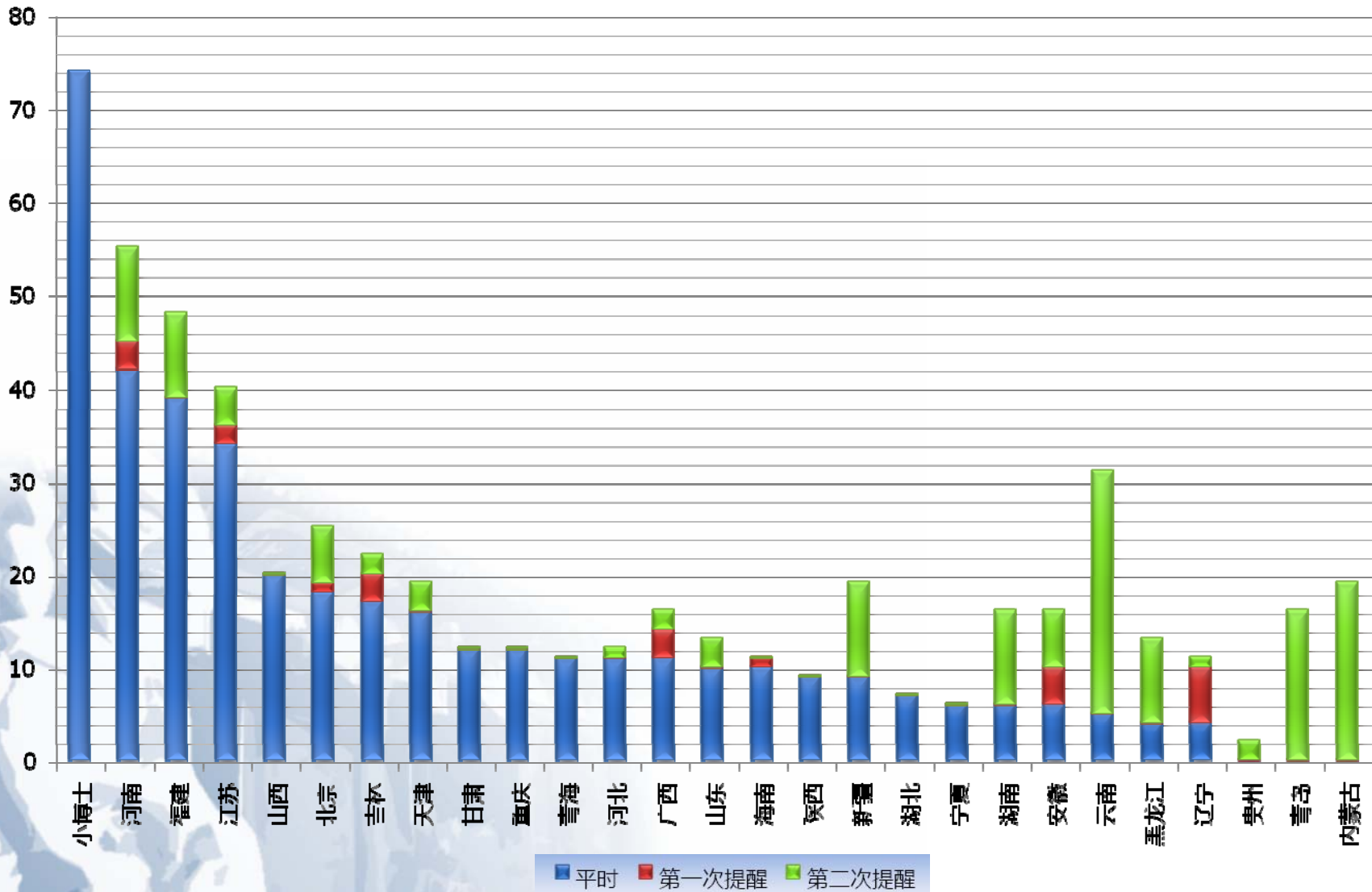
培训人数  
7000



第三页

# 各地考勤提交时间分布

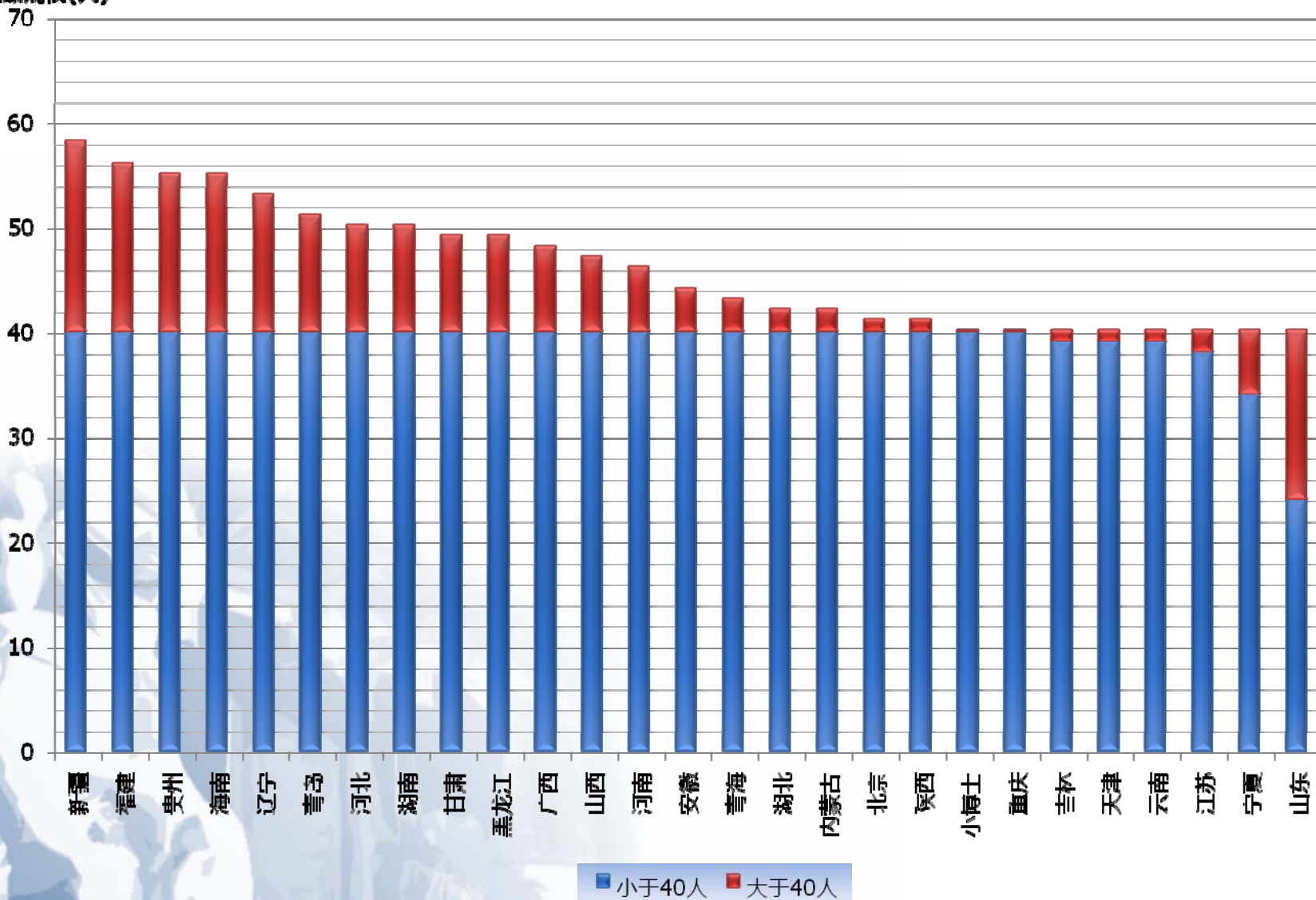
考勤记录(班数)



第三页

# 各地班级规模分布

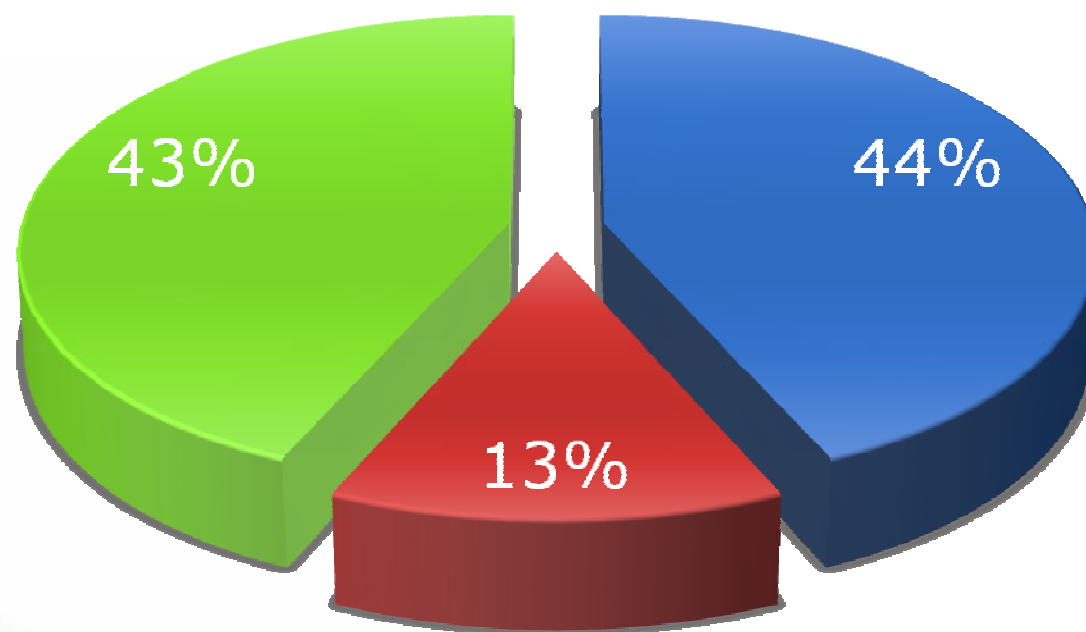
班级规模(人)



第三张图

# 全国问卷提交时间分析

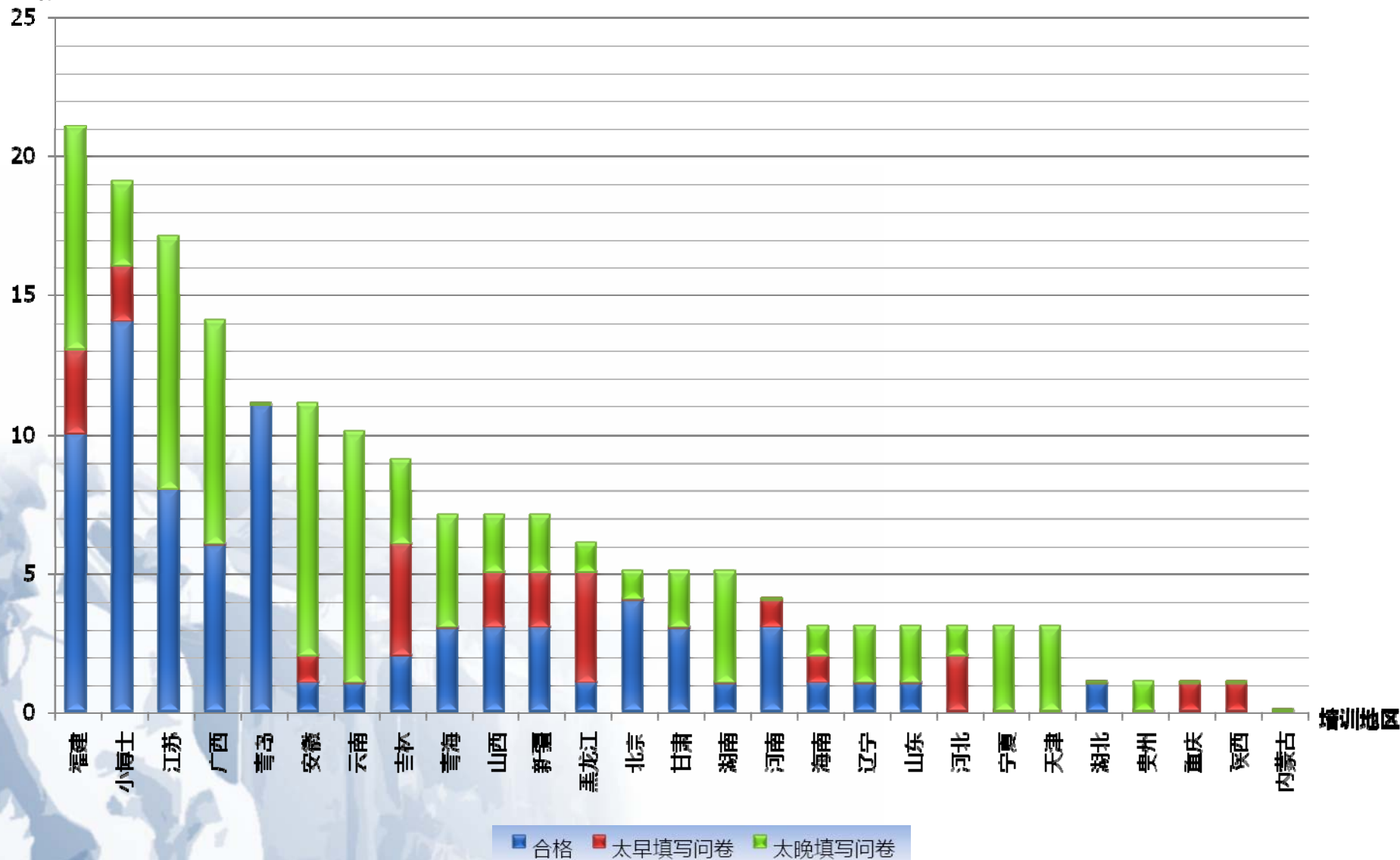
- **太早** 还没有完成当年承担培训指标前填写的问卷
- **太晚** 完成当年所有培训任务后1个月内没有填写问卷



■ 合格 ■ 太早填写问卷 ■ 太晚填写问卷

# 各地问卷提交时间分布

教师数





## 需要系统改进的问题

- 没有提交任何考勤记录的教师不能填写最终调查问卷
- 考勤记录增加记录提交时间、提交者IP





# 需要管理解决的问题

- 1个培训点多位项目教师，只开设一个帐号
  - 评估角度：填写教师最终调查问卷
  - 管理角度：项目教师登记在册
- 最终调查问卷提交时间先于最后一条考勤记录结班时间
- 最终调查问卷提交时间晚于最后一条考勤记录结班时间超过1月





**欢迎指正！**

2007年11月22日